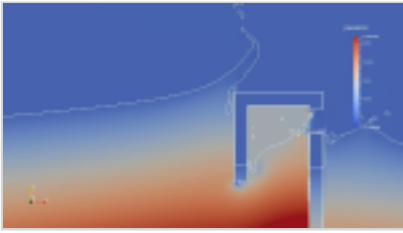




Risques et ouvrages



Le premier thème « Risques et Ouvrages » regroupe l'étude des risques notamment naturels mais pas exclusivement et celle du comportement des ouvrages soumis aux aléas. Dans la partie risques naturels, les travaux de l'équipe se concentrent sur les vagues et tsunamis (impact, submersion, transport sédimentaire), les glissements de terrain et le risque volcanique. Ces phénomènes peuvent également mettre en péril les ouvrages (ex : structures soumises aux impacts de vagues ou tsunamis). Mais les risques traités ne sont pas toujours d'origine naturelle. On s'intéresse ainsi également au comportement du béton au feu en général et à la capacité de maintien du confinement des enceintes de centrale nucléaire en conditions d'accident sévère.

Enfin, les ouvrages du génie civil possèdent toujours une composante géotechnique qui est également étudiée dans ce cadre lié aux risques. L'équipe s'intéresse notamment au problème des sols partiellement saturés et l'impact de cette saturation sur la stabilité de l'ouvrage.

