

# Présentation Générale

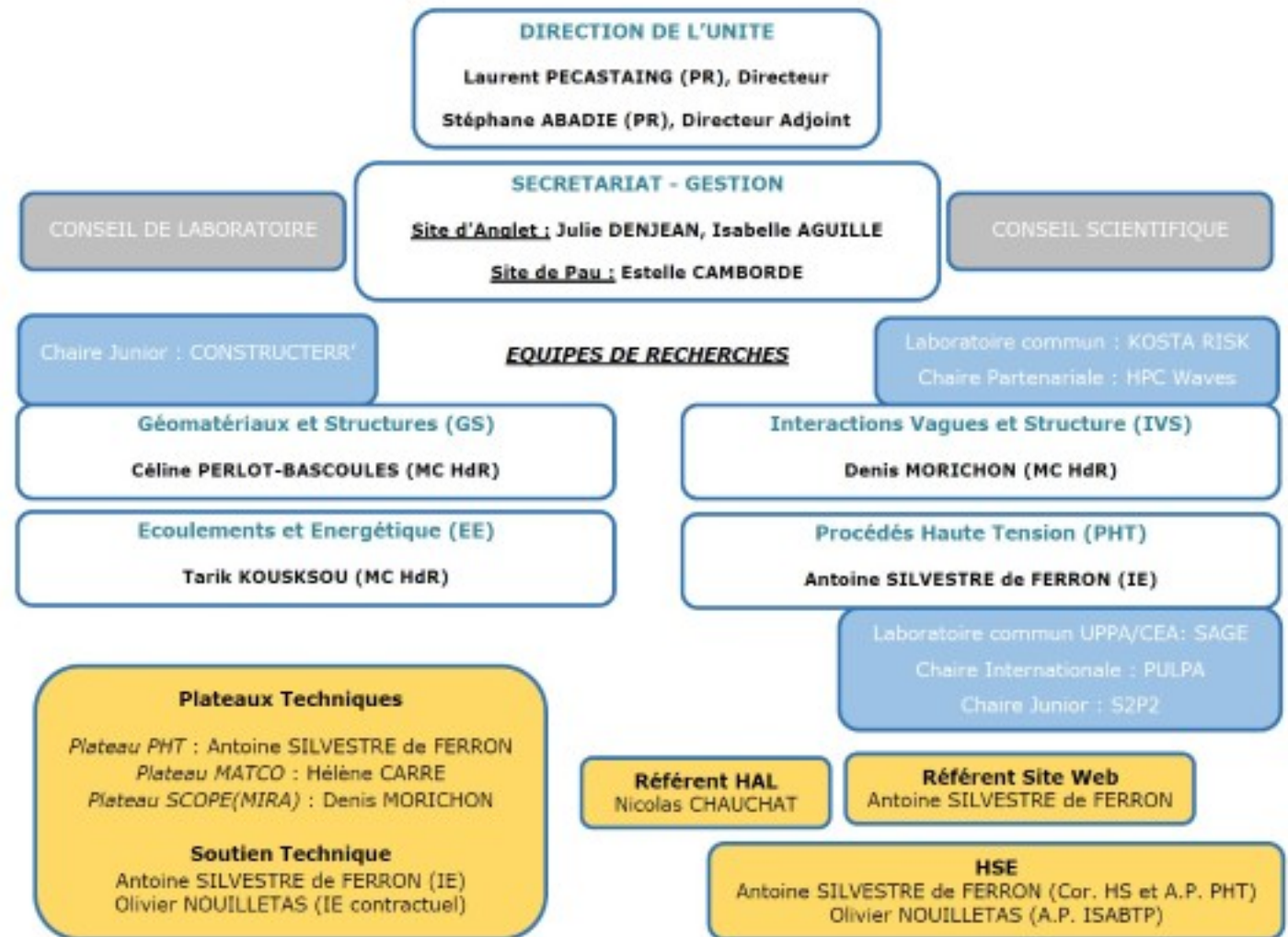


Le Laboratoire des Sciences Appliquées à la Mécanique et au génie Electrique est une équipe d'accueil (EA 4581) appartenant à la fédération de recherche IPRA.

Il est divisé en quatre équipes :

- Equipe Écoulements et Énergétique (EE)
- Equipe Procédés Haute Tension (PHT)
- Equipe Géo-matériaux et Structures (GS)
- Equipe Interactions Vague Structure (IVS)

**ORGANIGRAMME 2021 – Sciences pour l'Ingénieur Appliquées à la Mécanique et au Génie Electrique (SIAME)**



En 2021, l'effectifs du Laboratoire est de :

- 32 Enseignants / Chercheurs
- 6 Ingénieurs/Assistants Ingénieurs
- 4 Gestionnaires
- 33 Doctorants
- 14 Post-doctorants

## ORGANIGRAMME 2021 – Sciences pour l'Ingénieur Appliquées à la Mécanique et au Génie Electrique (SIAME)

### DIRECTEUR DE L'UNITE

Laurent PECASTAING (PR)

### Directeur Adjoint

Stéphane ABADIE (PR)

### SECRETARIAT - GESTION

Jule DENJEAN, Isabelle AGUILLE  
et Estelle CAMBORDE, ADT

### SERVICES TECHNIQUES

Antoine SILVESTRE DE FERRON, IE  
Olivier NOUAILLETAS, IE

#### Membres

Hélène CARRE (MC)  
Christian LA BORDERIE (PR)  
Claire LAWRENCE (MC)  
Olivier MAUREL (MC)  
Cécile PERLOT-BASCOULES  
(MC HDR)

#### Support Technique

Olivier NOUAILLETAS (IE)  
Mohd TCHAAOULOUI (ASS)  
Jérémy RABONE (Ing. Contractuel)

#### Post-Doctorants - ATER

ABBAS Mohamed Said (Post-doc)  
Alessia CICCURIULLO (Post-doc)  
Youssef FAWAZ (ATER)  
Amala HATANZA CORRO (ATER)  
Abdelhafid NOUALI (Post-doc)

#### Doctorants

Rafik ABDALLAH  
Bruno FERNANDES  
Lucie GUILLEN  
Fatemeh HAMIDI  
Ana PINTO DABES GUIMARAES  
(LFCR-SIAME)  
Mohamed RACHEDI  
Romain RODRIGUEZ de ANDREN  
Omar RODRIGUEZ (LFCR-SIAME)  
Sofia ROUCAN

Equipe Géomatériaux et Structures  
Responsable Céline PERLOT-BASCOULES (MC HDR)

#### Membres

Nicolas CHAUCHAT (MC)  
Pierre-Henri COCQUET (MC)  
Tarik KOUKSOU (MC HDR)  
Yves LE GUER (MC HDR)  
Eric SCHALL (MC HDR)  
Youssef ZERAOULI (MC)

#### Post-Doctorants

Tarik EL RHAFIKI  
Youssef KTAHTARI  
Alexandra VIERA

#### Doctorants

Abbas ALDOR  
Mouaad BOULAKBHAR  
Badreddine LEBROUHI  
Marie-Ange LECA  
Amir PARVIN (EE/IVS)

Equipe Ecoulements et Energétique  
Responsable Tarik KOUKSOU (MC HDR)

#### Membres

Stéphane ABADIE (PR)  
Philippe MARON (MC)  
Denis MORICHON (MC HDR)

#### Chaires

Volker ROEBER (Senior Chaire)  
(HPC Waves)

#### Chercheurs Associés

Damien SOUS (Toulouse - MC HDR)

#### Support Technique

Olivier NOUAILLETAS (IE)

#### Post-Doctorants

Florian ARNOUX  
Florian BELLAFONT  
Yann MOGUEN  
Pierre-Antoine PONCET

#### Doctorants

Aritz ABALIA  
Solène DEALBERA  
Erwan IMBERTIE  
Jannik KUHN  
Ximur LASTIRI  
Fatima Zahra MIHANI  
Amir PARVIN (EE/IVS)  
Jonas PENAULT  
Mohamed ROZKI

Equipe Interactions Vague Structures  
Responsable Denis MORICHON (MC HDR)

#### Membres

Delphine BESSIERES (MC)  
Veronika GAVRILENKO (MC)  
Benoît LARROQUE (MC)  
Jean-Hugues PAILLOL (PR)  
Laurent PECASTAING (PR)  
Anca PETRE (MC)  
Thierry REESS (MC HDR)  
Marc RIVALETTO (MC)  
Robert RUSCASSIE (MC)

#### Chaires

Bucur NOVAC (International Chair-E25)  
Anton GUSEV (Junior Chair-E25)

#### Chercheurs Associés

Jean-Marc DIENOT (PR - Toulouse)

#### Support Technique

Laurent ARIZTIA (Ing. Contractuel)  
Jean-Marie LARBAIG (Ing Contractuel)  
Antoine SILVESTRE de FERRON (IE)

#### Post-Doctorants - ATER

Njoriza IBRAHIMI (ATER)  
Ivan LABRINOVIICH (Post-doc)  
Thomas MAYSONNAVE (Post-doc)  
Alexey ZHARON (Post-doc)

#### Doctorants

Yvan BACQUEYRISSES  
Eric BRUNE  
Steven COUTIN  
Rémi DEGNON  
Camille LAVAYSSIERE  
Roman LEDUC  
Colin MAC REYNOLDS (IPREM-SIAME)  
Isa MOUSSEAU  
Ejlal SHAHRIARI  
Léo SOUSBIELLE

Equipe Procédés Haute Tension  
Responsable Antoine SILVESTRE de FERRON (IE)